

# FOR RENT

賃料	管理費等
182,000円	10,000円

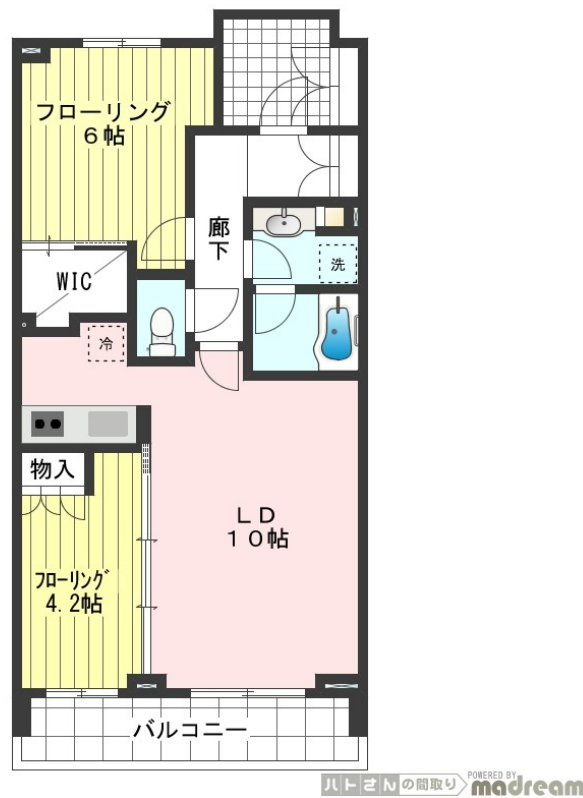
## キレイな街並みの中に佇む、全77世帯のミドル

オートロック,ダブルディンプルキー,ディンプルキー,玄関ホール,振り分け,内装リフォーム済,駅まで平坦,外壁タイル張り,閑静な住宅街,区画整理地内,耐火構造,耐震構造,平坦地,防犯カメラ,管理室,メー

【外観】



【間取り図】



間取り	2LDK		
敷金	1ヶ月	礼金	1ヶ月
敷引/償却金	-	保証金	-
物件種別	マンション		
建物名・部屋番号	プライムメゾン武蔵野の杜 0123号室		
物件所在地	東京都小平市上水本町5丁目15-3		
交通	中央線 国分寺駅 徒歩18分 西武国分寺線 恋ヶ窪駅 徒歩17分		
間取詳細	洋室(6畳) 洋室(4.2畳) LDK(12.4畳)		
構造・規模	鉄筋コンクリート 3階建 1階		
専有面積	52.23㎡	向き	西
築年月	2008年1月下旬	契約期間	2年
損害保険	有 17,800円 24ヶ月	入居時期	相談
駐車場	有(敷地内) 15400~17600円/月 駐輪場		
設備	2口コンロ, 3点給湯, CATV, TVインターホン, ウォークインクローゼット, エアコン, ガスキッチン,		
その他費用	[一時金] 鍵交換手数料: 22,000円 [月次費用] シャーメゾンライフSUPPROT24: 1,320円 [備考] 退去時クリーニング費用: 86,020円 退去時精算		
入居諸条件	ペット可 性別不問 二人可 高齢者相談 法人可		
保証会社	必須 (オリコフォレントインシュア) 初回契約事務手数料: 33,000円、月額保証料: 賃料等の2%		
備考	ペット飼育は小型犬または猫2匹まで。ペット飼育時敷金1ヶ月積み増し。		

図面と現況が異なる場合は現況が優先となります。

間取りの「S」はサービスルーム(納戸)です。

情報更新日2026年5月17日

No.WE101-123



東京都知事(11)第41013号  
全国賃貸不動産管理業協会

### 誠和計画株式会社 アクロス立川

東京都立川市高松町3丁目14-17

TEL:042-526-1040

FAX:042-526-2570

E-mail: tachikawa@seiwaacross.co.jp

URL: https://www.across-web.com



携帯サイトから物件詳細を閲覧できます!

取引態様	手数料負担の割合	貸主	0%	借主	100%
仲介元付(専任)	手数料配分の割合	元付	0%	客付	100%