

FOR RENT

賃料	管理費等
87,000円	4,000円

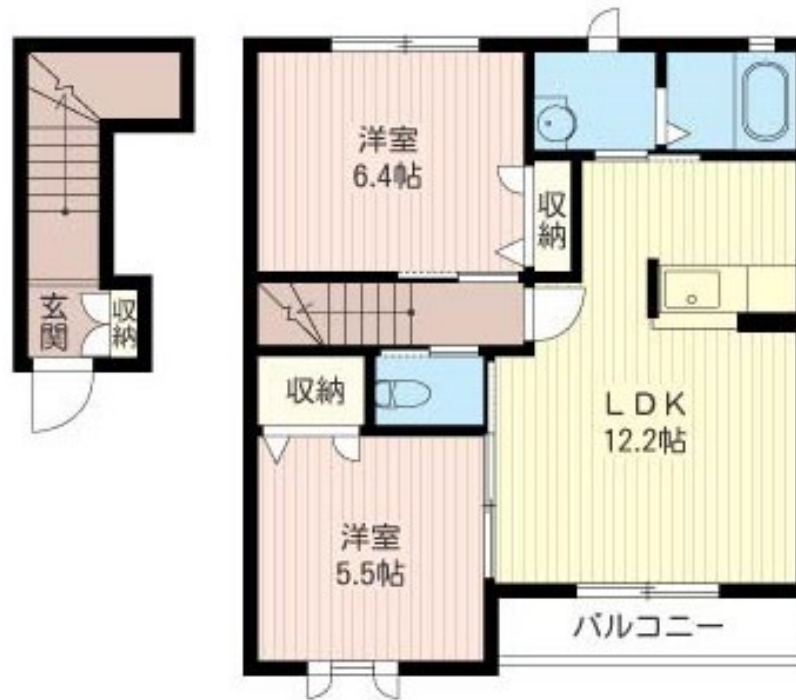
小型犬2匹まで可。安心の積水ハウスシャーメゾ

2F以上, 2面採光, ディンプルキー, 玄関ホール, 最上階, 上階無し, 南面2室, 南面バルコニー, 陽当たり良好, 閑静な住宅街, 平置駐車場

【外観】



【間取り図】



間取り	2LDK		
敷金	1ヶ月	礼金	0.5ヶ月
敷引/償却金	- 無	保証金	無
物件種別	アパート		
建物名・部屋番号	シャーメゾン・ラブ 0202号室		
物件所在地	東京都羽村市五ノ神3丁目2-2		
交通	青梅線 羽村駅 徒歩10分		
間取詳細	洋室(6.4畳) 洋室(5.5畳) LDK(12.2畳)		
構造・規模	軽量鉄骨 2階建 2階		
専有面積	57.5㎡	向き	南
築年月	2008年7月	契約期間	2年
損害保険	有 17,800円 24ヶ月	入居時期	即時
駐車場	有(敷地内) 7700円/月 ~ 駐輪場		
設備	3点給湯, TVインターホン, ウォークインクローゼット, エアコン, ガスキッチン, キッチンに窓, シャッタ		
その他費用	[一時金] 鍵交換手数料: 22,000円 [月次費用] シャーメゾンライフSUPPORT24: 880円 [備考] 退去時クリーニング費用: 73,700円 退去時精算		
入居諸条件	ペット可 事務所不可 楽器等の使用不可 性別不問		
保証会社	必須 (オリコフォレントインシュア) 初回契約事務手数料: 33,000円、月額賃料の2%		
備考	小型犬2匹まで可。安心の積水ハウスシャーメゾン!		

図面と現況が異なる場合は現況が優先となります。

間取りの「S」はサービスルーム(納戸)です。

情報更新日2024年7月12日

No.5181002615

お問合せ先



東京都知事(11)第41013号
全国賃貸不動産管理業協会

誠和計画株式会社 アクロス立川

東京都立川市高松町3丁目14-17

TEL:042-526-1040

FAX:042-526-2570

E-mail: tachikawa@seiwaacross.co.jp

URL: http://www.seiwaacross.co.jp



携帯サイトから物件詳細を閲覧できます!

取引態様	手数料負担の割合	貸主	0%	借主	100%
仲介元付(専任)	手数料配分の割合	元付	0%	客付	100%