

FOR RENT

賃料	管理費等
70,000円	2,000円

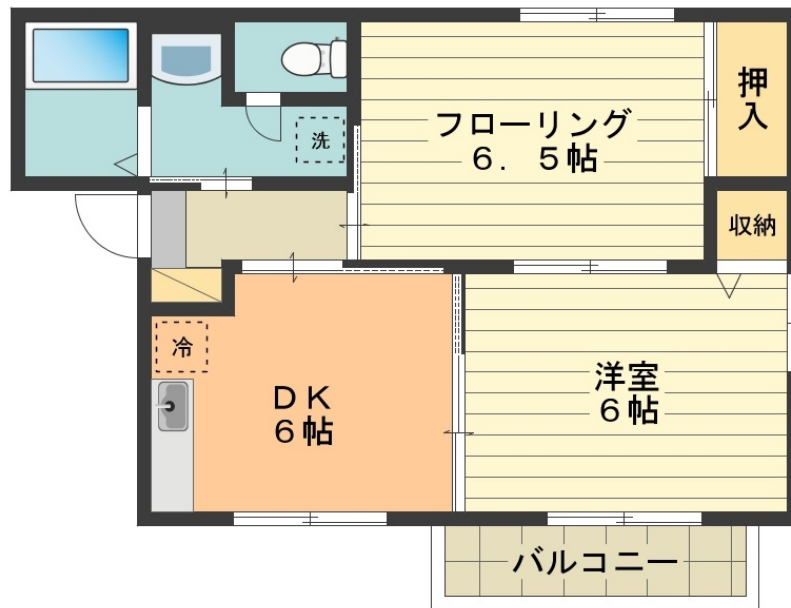
駅周辺は商業施設で賑わってます！耐震性に優れ

2F以上, 2面採光, 3面採光, ディンプルキー, 角住戸, 玄関ホール, 最上階, 上階無し, 振り分け, 東南角住戸, 南面2室, 南面バルコニー, 陽当たり良好, 駅まで平坦, 閑静な住宅街, 平置駐車場

【外観】



【間取り図】



間取り	2DK		
敷金	1ヶ月	礼金	1ヶ月
敷引/償却金	無 無	保証金	無
物件種別	アパート		
建物名・部屋番号	メゾンドリヴェール 0202号室		
物件所在地	東京都昭島市宮沢町1丁目10-2		
交通	青梅線 昭島駅 徒歩12分 青梅線 中神駅 徒歩18分		
間取詳細	洋室(6.5畳) 洋室(6畳) DK(6畳)		
構造・規模	軽量鉄骨 2階建 2階		
専有面積	42.78㎡	向き	南
築年月	1994年10月28日	契約期間	2年
損害保険	有 19,000円 24ヶ月	入居時期	2025年2月中旬予定
駐車場	有(敷地内) 7700円/月 ~ 駐輪場		
設備	3点給湯, CATV, TVインターホン, インターホン, エアコン, ガスコンロ設置可, キッチンに窓, シャワ		
その他費用	[一時金] 鍵交換手数料: 17,600円 [備考] 退去時クリーニング費用: 50,380円(税込) 退去時精算		
入居諸条件	ペット不可 事務所不可 楽器等の使用不可 二人可		
保証会社	必須(オリコフォレントインシュア) 初回総賃料の50%、月額総賃料の1.2%、年間1万円。		
備考	駅周辺は商業施設で賑わってます！耐震性に優れた積水ハウスシャームゼン！		

図面と現況が異なる場合は現況が優先となります。

間取りの「S」はサービスルーム(納戸)です。

情報更新日2024年12月28日

No.5181000864

お問合せ先



東京都知事(11)第41013号
全国賃貸不動産管理業協会

誠和計画株式会社 アクロス立川

東京都立川市高松町3丁目14-17

TEL:042-526-1040

FAX:042-526-2570

E-mail: tachikawa@seiwaacross.co.jp

URL: http://www.seiwaacross.co.jp



携帯サイトから物件詳細を閲覧できます！

取引態様	手数料負担の割合	貸主	0%	借主	100%
貸主	手数料配分の割合	元付	0%	客付	100%