

# FOR RENT

賃料	管理費等
115,000円	5,000円

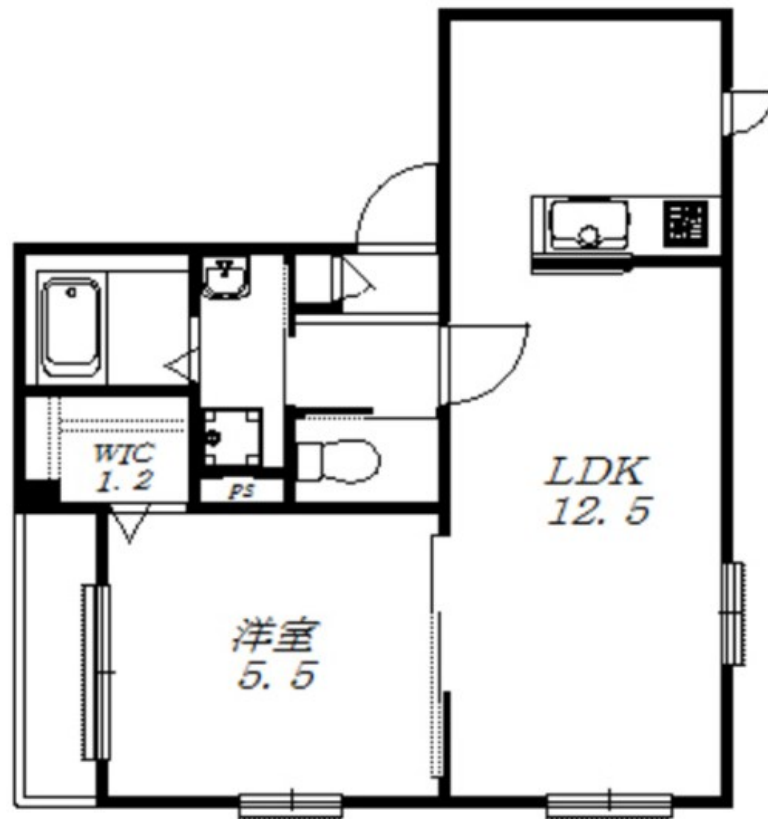
## 駅徒歩5分、立川HPも近く、色々便利な立地！

2 F 以上, 2 面採光, 角住戸, 玄関ホール, 最上階, 上階無し, メールボックス

【外観】



【間取り図】



図面と現況が異なる場合は現況が優先となります。

間取りの「S」はサービスルーム(納戸)です。

間取り	1LDK		
敷金	7.5万円	礼金	1ヶ月
敷引/償却金	-	保証金	-
物件種別	マンション		
建物名・部屋番号	カーサ・スバル 0301号室		
物件所在地	東京都立川市錦町4丁目5-4		
交通	南武線 西国立駅 徒歩5分 中央線 立川駅 徒歩15分		
間取詳細	LDK(12.5畳) 洋室(5.5畳)		
構造・規模	鉄骨 3階建 3階		
専有面積	44.35㎡	向き	
築年月	2014年9月	契約期間	2年
損害保険	有 18,400円 24ヶ月	入居時期	2026年8月中旬予定
駐車場	無		
設備	2口コンロ, B S, T V インターホン, ウォークインクローゼット, エアコン, ガスコンロ設置済, シャッター		
その他費用	[一時金] My Concier Club 会費: 18,000円 鍵交換費: 34,100円 [備考] 室内清掃費用 71,500円 退去時精算		
入居諸条件	ペット不可 事務所不可 楽器等の使用不可 二人可		
保証会社	必須 初回契約事務手数料: 賃料総額の50%、保証更新料: 20,000円/更新時		
備考	耐震・耐火性に優れた旭化成ヘーベルメゾン！！		

情報更新日2026年5月15日

No.000006732

お問合せ先



東京都知事(11)第41013号  
全国賃貸不動産管理業協会

誠和計画株式会社 アクロス立川

東京都立川市高松町3丁目14-17

TEL:042-526-1040

FAX:042-526-2570

E-mail: tachikawa@seiwaacross.co.jp

URL: https://www.across-web.com



携帯サイトから物件詳細を閲覧できます！

取引態様	手数料負担の割合	貸主	0%	借主	100%
仲介元付(一般)	手数料配分の割合	元付	0%	客付	100%