

# FOR RENT

賃料	管理費等
123,000円	4,000円

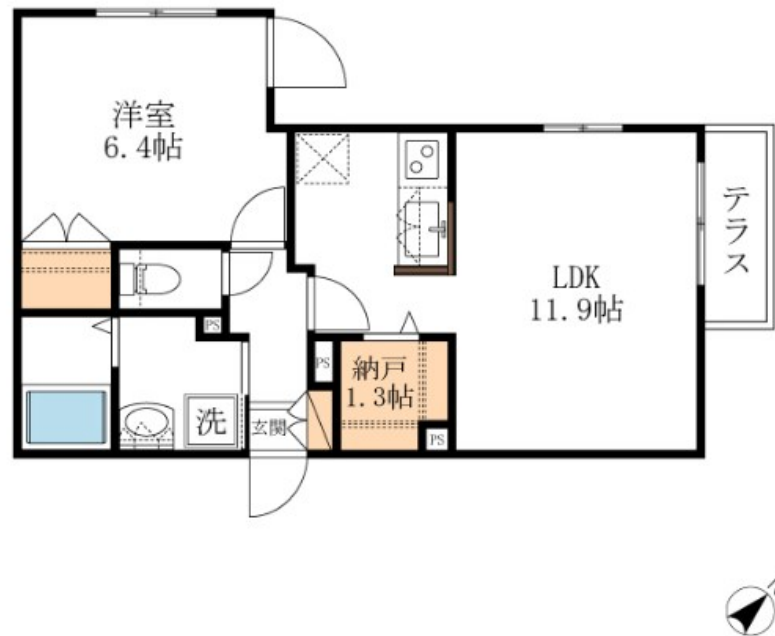
## 周辺は落ち着いた場所ですが西東京の窓口立川駅

オートロック,ディンプルキー,モニタ付オートロック,角住戸,玄関ホール,駅まで平坦,閑静な住宅街,始発駅,耐火構造,耐震構造,平坦地,メールボックス,市街地に近い

【外観】



【間取り図】



図面と現況が異なる場合は現況が優先となります。

間取りの「S」はサービスルーム(納戸)です。

間取り	1LDK		
敷金	7.5万円	礼金	1.5ヶ月
敷引/償却金	-	保証金	-
物件種別	マンション		
建物名・部屋番号	P i a c e v o l e 0101号室		
物件所在地	東京都立川市高松町2丁目10-17		
交通	中央線 立川駅 徒歩14分 多摩モノレール 高松(多摩)駅 徒歩11分		
間取詳細	洋室(6.4畳) LDK(11.9畳)		
構造・規模	ALC 2階建 1階		
専有面積	48.06㎡	向き	南東
築年月	2016年3月31日	契約期間	2年
損害保険	有 18,400円 24ヶ月	入居時期	2026年6月下旬予定
駐車場	無 駐輪場		
設備	24時間換気システム,2口コンロ,3点給湯,B S,T Vインターホン,ウォークインクローゼット,エアコ		
その他費用	[一時金] 鍵交換手数料: 34,100円 My Concier Club会費: 18,000円 [備考] 退去時クリーニング費用: 71,500円 退去時精算		
入居諸条件	性別不問 高齢者相談 法人可 単身可		
保証会社	必須 初回契約事務手数料: 賃料等の50%、保証更新料: 20,000円/更新時		
備考	施工からご入居後まで一貫した管理で安心の旭化成ヘーベルメゾンです。		

情報更新日2026年5月2日

No.000006720

お問合せ先



東京都知事(11)第41013号  
全国賃貸不動産管理業協会

### 誠和計画株式会社 アクロス立川

東京都立川市高松町3丁目14-17

TEL:042-526-1040

FAX:042-526-2570

E-mail: tachikawa@seiwaacross.co.jp

URL: https://www.across-web.com



携帯サイトから物件詳細を閲覧できます!

取引態様	手数料負担の割合	貸主	0%	借主	100%
仲介元付(一般)	手数料配分の割合	元付	0%	客付	100%