

# FOR RENT

賃料	管理費等
273,000円	20,000円

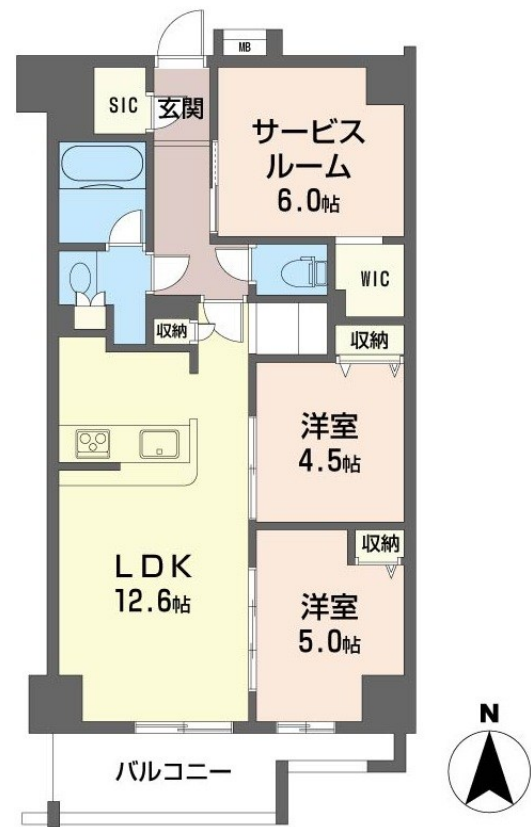
## ペット飼育相談可能でしかも駅近、エントランス

2F以上,モニタ付オートロック,陽当たり良好,駅まで平坦,外壁タイル張り,耐火構造,耐震構造,平坦地,防犯カメラ,メールボックス,市街地に近い,整備された歩道

【外観】



【間取り図】



図面と現況が異なる場合は現況が優先となります。

間取りの「S」はサービスルーム(納戸)です。

間取り	2SLDK		
敷金	1ヶ月	礼金	無
敷引/償却金	-	保証金	-
物件種別	マンション		
建物名・部屋番号	ツインズ国立 0902号室		
物件所在地	東京都国立市東1丁目8-3		
交通	中央線 国立駅 徒歩5分		
間取詳細	LDK(12.6畳) 洋室(5畳) 洋室(4.5畳) S(6畳)		
構造・規模	鉄筋コンクリート 9階建 9階		
専有面積	62.64㎡	向き	南
築年月	2023年10月	契約期間	2年
損害保険	有 17,800円 24ヶ月	入居時期	即時
駐車場	有(敷地内) 22000~24200円/月 駐輪場 バイク置き場		
設備	24時間換気システム, 3口以上コンロ, 3点給湯, TVインターホン, インターネット専用線配線済み, エア		
その他費用	[一時金] 鍵交換費: 24,200円 シャーメゾンライフSUPPORT24: 1,200円		
入居諸条件	ペット相談 性別不問 二人可 高齢者相談 法人可		
保証会社	可 初回契約事務手数料: 33,000円、月額保証料: 賃料総額の2%		
備考	ペット飼育時敷金1ヶ月積み増し。ペット用足洗い場あり。		

情報更新日2026年4月3日

No.000006634



東京都知事(11)第41013号  
全国賃貸不動産管理業協会  
**誠和計画株式会社 アクロス立川**  
東京都立川市高松町3丁目14-17  
TEL:042-526-1040 FAX:042-526-2570  
E-mail: tachikawa@seiwaacross.co.jp  
URL: https://www.across-web.com



携帯サイトから物件詳細を閲覧できます!

取引態様	手数料負担の割合	貸主	0%	借主	100%
仲介元付(専任)	手数料配分の割合	元付	0%	客付	100%