

賃料	管理費等
145,000円	8,000円

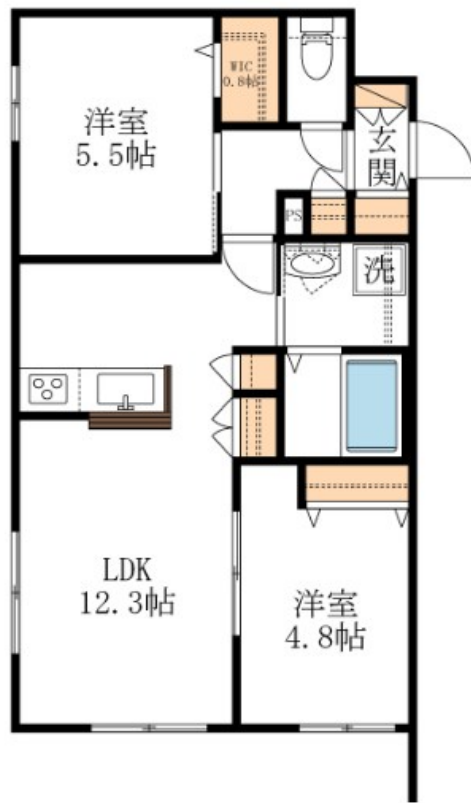
2025年9月完成！耐震耐火性に優れた旭化成のへ

オートロック,角住戸,玄関ホール,メールボックス,平置駐車場

【外観】



【間取り図】



図面と現況が異なる場合は現況が優先となります。

間取りの「S」はサービスルーム(納戸)です。

間取り	2LDK		
敷金	1ヶ月	礼金	1ヶ月
敷引/償却金	-	保証金	-
物件種別	マンション		
建物名・部屋番号	ブルーム ケイ 0102号室		
物件所在地	東京都立川市柏町 1丁目32-12		
交通	多摩モノレール 泉体育館駅 徒歩10分 多摩モノレール 高松(多摩)駅 徒歩14分		
間取詳細	LDK(12.3畳) 洋室(5.5畳) 洋室(4.8畳)		
構造・規模	鉄骨 2階建 1階		
専有面積	55.26㎡	向き	
築年月	2025年9月	契約期間	2年
損害保険	有 18,400円 24ヶ月	入居時期	即時
駐車場	空無 駐輪場		
設備	2口コンロ, 3点給湯, B S, T V インターホン, ウォークインクローゼット, エアコン, シャッター, シャワ		
その他費用	[一時金] My Concier Club会費: 15,000円 [備考] 室内清掃費用 85,800円 退去時精算		
入居諸条件	ペット相談 事務所不可 楽器等の使用不可 二人可		
保証会社	必須 初回総賃料の50%、2年毎2万円。		
備考	太陽光発電有り！耐震・耐火性に優れた旭化成へーベルメゾン！！		

情報更新日2025年12月2日

No.000006425

お問合せ先



東京都知事(11)第41013号
全国賃貸不動産管理業協会

誠和計画株式会社 アクロス立川

東京都立川市高松町 3丁目 14 - 17

TEL:042-526-1040

FAX:042-526-2570

E-mail: tachikawa@seiwaacross.co.jp

URL: https://www.across-web.com



携帯サイトから物件詳細を閲覧できます！

取引態様	手数料負担の割合	貸主	0%	借主	100%
仲介元付(一般)	手数料配分の割合	元付	0%	客付	100%