

FOR RENT

賃料	管理費等
81,000円	4,000円

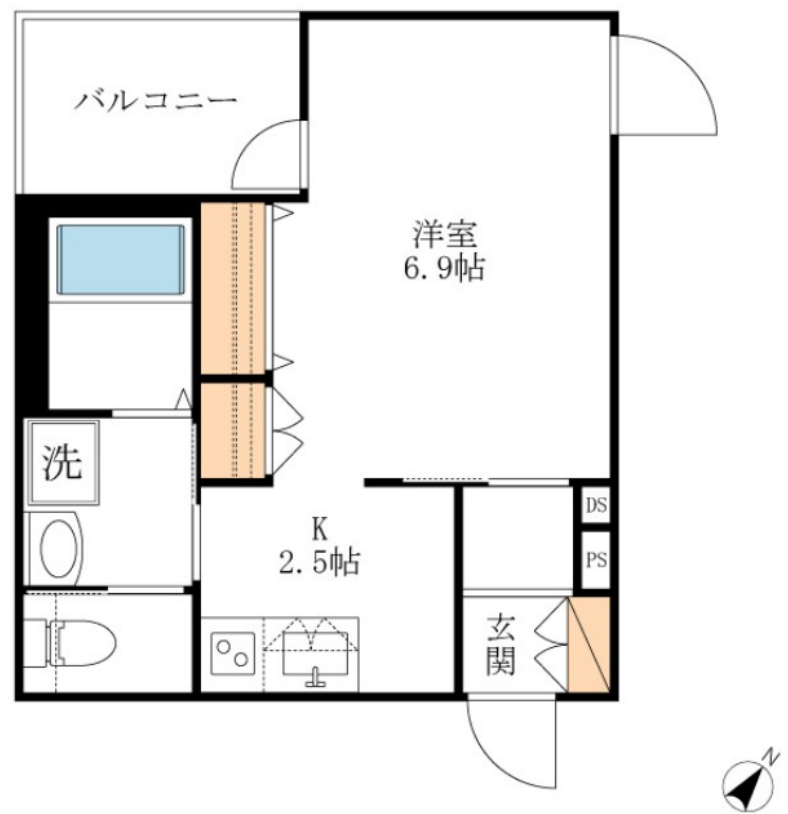
周辺は落ち着いた場所ですが西東京の窓口立川駅

2F以上,オートロック,ディンプルキー,モニタ付オートロック,駅まで平坦,閑静な住宅街,始発駅,耐火構造,耐震構造,平坦地,メールボックス,市街地が近い

【外観】



【間取り図】



図面と現況が異なる場合は現況が優先となります。

間取りの「S」はサービスルーム(納戸)です。

間取り	1K		
敷金	5万円	礼金	1ヶ月
敷引/償却金	-	保証金	-
物件種別	マンション		
建物名・部屋番号	Piacevole 200号室		
物件所在地	東京都立川市高松町2丁目10-17		
交通	中央線 立川駅 徒歩14分 多摩モノレール 高松(多摩)駅 徒歩11分		
間取詳細	洋室(6.9畳) K(2.5畳)		
構造・規模	ALC 2階建 2階		
専有面積	28.61㎡	向き	北西
築年月	2016年3月31日	契約期間	2年
損害保険	有 15,400円 24ヶ月	入居時期	2025年5月17日
駐車場	駐輪場		
設備	24時間換気システム, 2口コンロ, 3点給湯, B S, T Vインターホン, エアコン, ガスキッチン, ガス給湯		
その他費用	[一時金] 鍵交換手数料: 30,800円 My Concier Club会費: 15,000円		
入居諸条件	性別不問 高齢者相談 法人可 単身可		
保証会社	可 初回契約事務手数料: 賃料等の50%、保証更新料: 20,000円/更新時		
備考	施工からご入居後まで一貫した管理で安心の旭化成ヘーベルメゾンです。退去時クリーニング費用1K、44,000円。		

情報更新日2025年3月29日

No.000006296



東京都知事(11)第41013号
全国賃貸不動産管理業協会
誠和計画株式会社 アクロス立川
東京都立川市高松町3丁目14-17
TEL:042-526-1040 FAX:042-526-2570
E-mail: tachikawa@seiwaacross.co.jp
URL: http://www.seiwaacross.co.jp



携帯サイトから物件詳細を閲覧できます!

取引態様	手数料負担の割合	貸主	0%	借主	100%
仲介元付(一般)	手数料配分の割合	元付	0%	客付	100%