

FOR RENT

賃料	管理費等
120,000円	5,000円

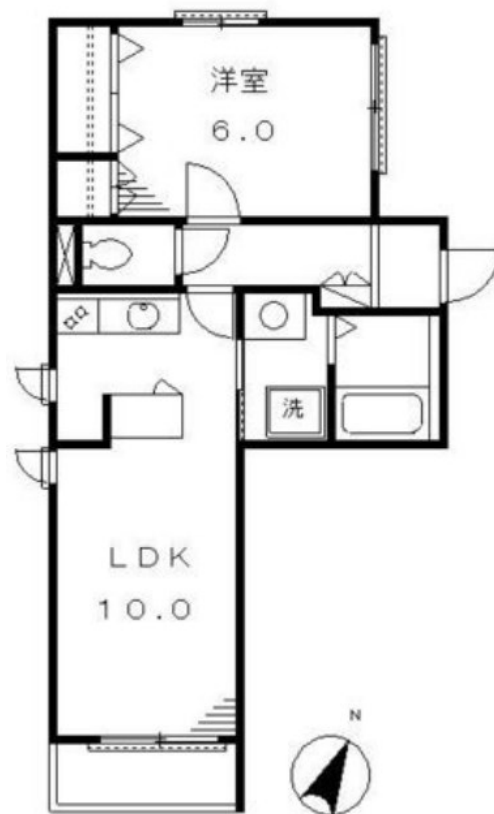
国立駅まで徒歩10分圏内、通勤・通学にバッチ

1フロア2住戸,オートロック,ディンプルキー,角住戸,玄関ホール,南面バルコニー,陽当たり良好,駅まで平坦,閑静な住宅街,耐火構造,耐震構造,平坦地,メールボックス

【外観】



【間取り図】



図面と現況が異なる場合は現況が優先となります。

間取りの「S」はサービスルーム(納戸)です。

間取り	1LDK		
敷金	6万円	礼金	2ヶ月
敷引/償却金	-	保証金	-
物件種別	マンション		
建物名・部屋番号	Crop 国立 101号室		
物件所在地	東京都国立市北2丁目9-1		
交通	中央線 国立駅 徒歩10分 南武線 西国立駅 徒歩26分		
間取詳細	LDK(10畳) 洋室(6畳)		
構造・規模	ALC 3階建 3階		
専有面積	43.17㎡	向き	南
築年月	2012年9月11日	契約期間	2年
損害保険	有 18,400円 24ヶ月	入居時期	2025年4月8日
駐車場	駐輪場		
設備	24時間換気システム,2口コンロ,3点給湯,CATV,TVインターホン,ウォークインクローゼット,エ		
その他費用	[一時金] 鍵交換手数料:30,800円 My Concier Club会費:15,000円		
入居諸条件	性別不問 二人可 高齢者相談 法人可 子供可		
保証会社	可 保証料:賃料+共益費等の50%、継続保証料:2万円/2年		
備考	施工からご入居後まで一貫した旭化成の管理で安心。退去時クリーニング費用1LDK55,000円~ 敷金より清算		

情報更新日2025年3月28日

No.000006294

お問合せ先



東京都知事(11)第41013号
全国賃貸不動産管理業協会

誠和計画株式会社 アクロス立川

東京都立川市高松町3丁目14-17

TEL:042-526-1040

FAX:042-526-2570

E-mail: tachikawa@seiwaacross.co.jp

URL: http://www.seiwaacross.co.jp



携帯サイトから物件詳細を閲覧できます!

取引態様	手数料負担の割合	貸主	0%	借主	100%
仲介元付(一般)	手数料配分の割合	元付	0%	客付	100%