

FOR RENT

賃料	管理費等
133,000円	7,000円

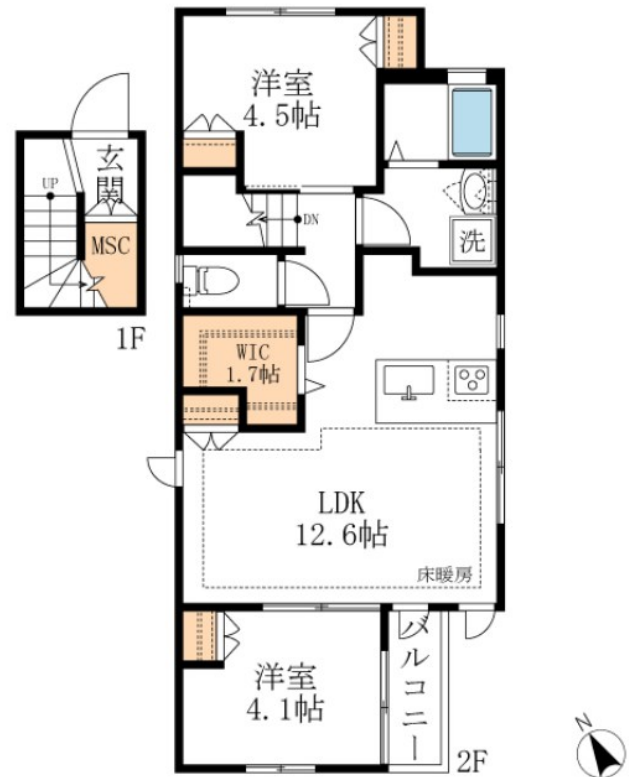
旭化成施工の築浅ヘーベルメゾン！かわいいペッ

最上階 上階無し 2F以上 玄関ホール 角住戸 2面採光

【外観】



【間取り図】



図面と現況が異なる場合は現況が優先となります。

間取りの「S」はサービスルーム(納戸)です。

間取り	2LDK		
敷金	1ヶ月	礼金	1ヶ月
敷引/償却金	-	保証金	-
物件種別	マンション		
建物名・部屋番号	repos espace 0201号室		
物件所在地	東京都昭島市玉川町4丁目3-11		
交通	青梅線 東中神駅 徒歩6分 青梅線 中神駅 徒歩9分		
間取詳細	LDK(12.6畳) 洋室(4.6畳) 洋室(4.1畳)		
構造・規模	鉄骨 2階建 2階		
専有面積	60.2㎡	向き	
築年月	2021年11月	契約期間	2年
損害保険		入居時期	2025年5月上旬予定
駐車場	無		
設備	システムキッチン 対面式キッチン ガスコンロ設置済 3口以上コンロ パス・トイレ別 追い焚き風呂		
その他費用	[一時金] 鍵交換手数料: 22,000円 My Concier Club会費: 15,000円 [備考] 退去時クリーニング費用: 66,000円税込み 退去時精算		
入居諸条件	ペット可 事務所不可 楽器等の使用不可 性別不問		
保証会社	必須 初回総賃料の50%、2年毎2万円。 火災保険は原則オーナー様ご指定のものをご利用いただきます。		
備考			

情報更新日2025年3月12日

No.000006067



東京都知事(11)第41013号
全国賃貸不動産管理業協会
誠和計画株式会社 アクロス立川
東京都立川市高松町3丁目14-17
TEL:042-526-1040 FAX:042-526-2570
E-mail: tachikawa@seiwaacross.co.jp
URL: http://www.seiwaacross.co.jp



携帯サイトから物件詳細を閲覧できます！

取引態様	手数料負担の割合	貸主	0%	借主	100%
仲介元付(一般)	手数料配分の割合	元付	0%	客付	100%