

FOR RENT

賃料	管理費等
120,000円	8,000円

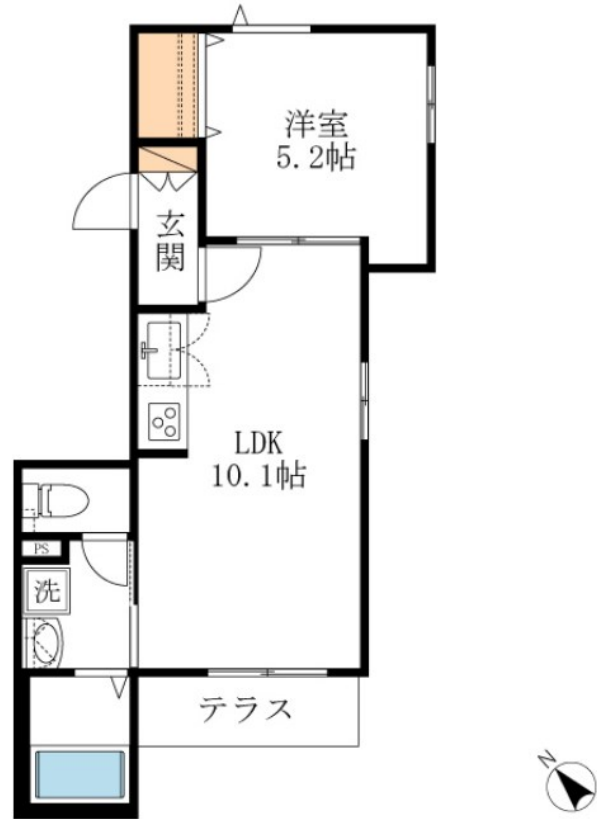
立川駅徒歩圏、曙町に旭化成の築浅ヘーベルメゾ

1フロア2住戸,ディンプルキー,モニタ付オートロック,角住戸,駅まで平坦,始発駅,耐火構造,耐震構造,平坦地,防犯カメラ,メールボックス

【外観】



【間取り図】



図面と現況が異なる場合は現況が優先となります。

間取りの「S」はサービスルーム(納戸)です。

間取り	1LDK		
敷金	6万円	礼金	1ヶ月
敷引/償却金	-	保証金	-
物件種別	マンション		
建物名・部屋番号	クレ ドゥ ボヌール 101号室		
物件所在地	東京都立川市曙町3丁目5-18		
交通	中央線 立川駅 徒歩10分 南武線 西国立駅 徒歩13分		
間取詳細	LDK(10.1畳) 洋室(5.2畳)		
構造・規模	ALC 3階建 1階		
専有面積	38.37㎡	向き	南西
築年月	2023年9月4日	契約期間	2年
損害保険	有 18,400円 24ヶ月	入居時期	2025年1月25日予定
駐車場	駐輪場		
設備	3口以上コンロ, 3点給湯, B S, T Vインターホン, ガスキッチン, ガス給湯, クローゼット, システムキッ		
その他費用	[一時金] 鍵交換手数料: 22,000円 My Concier Club会費: 15,000円		
入居諸条件	性別不問 二人可 高齢者相談 法人可 単身可		
保証会社	可 保証料:賃料+共益費等の50%、継続保証料:2万円/2年		
備考	施工からご入居後まで一貫した管理で安心の旭化成ヘーベルメゾンです。 Z E H物件につき電力会社の指定有。退去時クリーニング費用1LDK、55,000円~ 退去時敷金より精算		

情報更新日2025年1月10日

No.000005928



東京都知事(11)第41013号
全国賃貸不動産管理業協会

誠和計画株式会社 アクロス立川

東京都立川市高松町3丁目14-17
TEL:042-526-1040 FAX:042-526-2570
E-mail: tachikawa@seiwaacross.co.jp
URL: http://www.seiwaacross.co.jp



携帯サイトから物件詳細を閲覧できます!

取引態様	手数料負担の割合	貸主	0%	借主	100%
仲介元付(一般)	手数料配分の割合	元付	0%	客付	100%