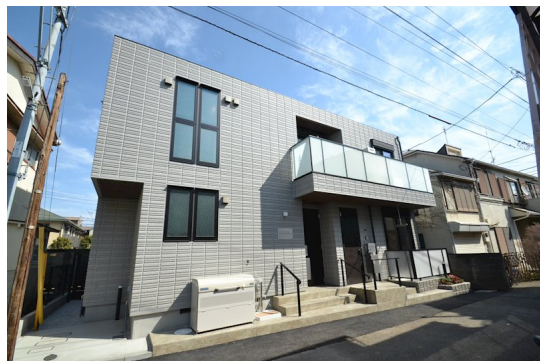


賃料	管理費等
186,000円	6,000円

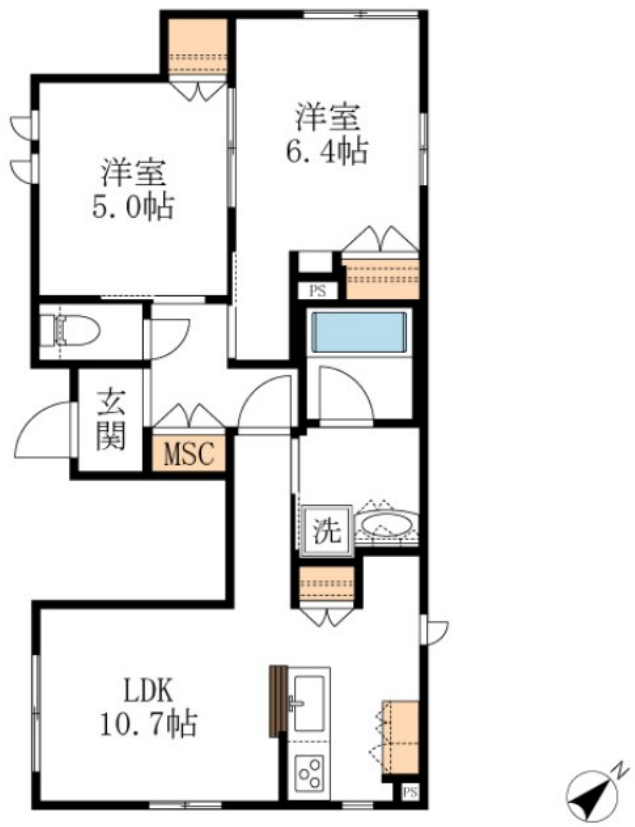
# 立川駅徒歩圏、安心の低層タイプALC構造。1

1フロア1住戸,ディンプルキー,角住戸,玄関ホール,防犯ガラス,陽当たり良好,バス2路線,駅まで平坦,始発駅,耐火構造,耐震構造,平坦地,メールボックス,市街地に近い

【外観】



【間取り図】



図面と現況が異なる場合は現況が優先となります。

間取りの「S」はサービスルーム(納戸)です。

間取り	2LDK		
敷金	1ヶ月	礼金	2ヶ月
敷引/償却金	-	保証金	-
物件種別	マンション		
建物名・部屋番号	Vent doux 101号室		
物件所在地	東京都立川市高松町3丁目3-3		
交通	多摩モノレール 高松(多摩)駅 徒歩10分 中央本線(東日本) 立川駅 徒歩11分		
間取詳細	LDK(10.7畳) 洋室(6.4畳) 洋室(5畳)		
構造・規模	ALC 2階建 1階		
専有面積	56.2㎡	向き	南西
築年月	2025年2月	契約期間	2年
損害保険	有 18,400円 24ヶ月	入居時期	即時
駐車場	近隣駐車場 16500円/月 ~ 駐輪場		
設備	24時間換気システム, 3口以上コンロ, 3点給湯, B S, T Vインターホン, エアコン, エアコン全室, カウ		
その他費用	[一時金] My Concier Club会費: 15,000円		
入居諸条件	ペット可 性別不問 二人可 高齢者相談 法人可		
保証会社	可 保証料:賃料+共益費等の50%、継続保証料:2万円/2年		
備考	施工からご入居後まで一貫した旭化成の管理で安心してお住まい頂けます。退去時クリーニング費用 2LDK 66,000円 ~		

情報更新日2025年3月10日

No.000005925



東京都知事(11)第41013号  
 全国賃貸不動産管理業協会  
**誠和計画株式会社 アクロス立川**  
 東京都立川市高松町3丁目14-17  
 TEL:042-526-1040 FAX:042-526-2570  
 E-mail: tachikawa@seiwaacross.co.jp  
 URL: http://www.seiwaacross.co.jp



携帯サイトから物件詳細を閲覧できます!

取引態様	手数料負担の割合	貸主	0%	借主	100%
仲介元付(専任)	手数料配分の割合	元付	50%	客付	50%