

# FOR RENT

賃料	管理費等
62,000円	4,000円

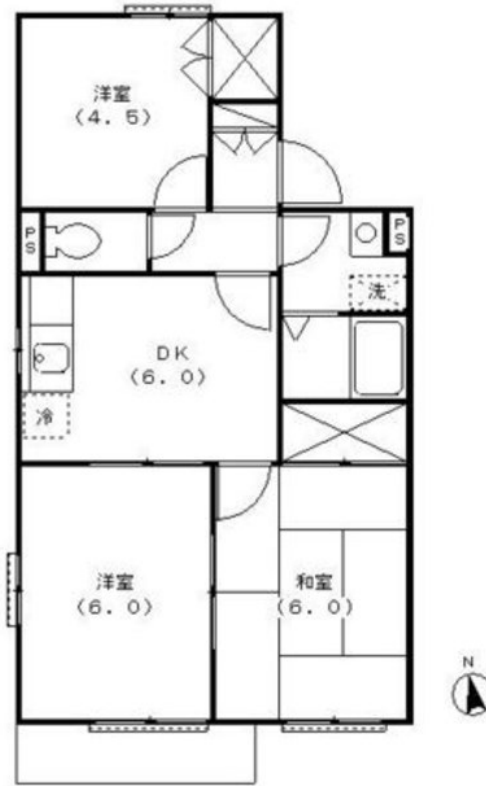
## 陣馬街道より一步入った閑静な住宅地。近隣に保

2面採光,ディンプルキー,角住戸,玄関ホール,防犯カメラ,平置駐車場

【外観】



【間取り図】



図面と現況が異なる場合は現況が優先となります。

間取りの「S」はサービスルーム(納戸)です。

間取り	3DK		
敷金	7.5万円	礼金	0.5ヶ月
敷引/償却金	-	保証金	-
物件種別	マンション		
建物名・部屋番号	グランドール・コスモ 0105号室		
物件所在地	東京都八王子市諏訪町38-2		
交通	中央本線(東日本) 西八王子駅 バス13分 諏訪神社 バス停徒歩2分		
間取詳細	DK(6畳) 和室(6畳) 洋室(6畳) 洋室(4.5畳)		
構造・規模	鉄骨 2階建 1階		
専有面積	52.39㎡	向き	
築年月	1995年10月	契約期間	2年
損害保険	有 18,400円	入居時期	2025年1月下旬予定
駐車場	有(敷地内) 7000円/月~		
設備	3点給湯, C A T V, C S, エアコン, ガスキッチン, ガスコンロ設置可, シャワー, シューズボックス, ネット		
その他費用	[一時金] 鍵交換手数料: 22,000円 My Concier Club会費: 15,000円 [備考] 退去時クリーニング費用: 66,000円税込 退去時精算		
入居諸条件	ペット不可 事務所不可 楽器等の使用不可 二人可		
保証会社	必須 初回総賃料の50%、2年毎2万円。		
備考	耐震・耐火性に優れた旭化成ヘーベルメゾン!!!		

情報更新日2024年12月23日

No.000005799

お問合せ先



東京都知事(11)第41013号  
全国賃貸不動産管理業協会

誠和計画株式会社 アクロス立川

東京都立川市高松町3丁目14-17

TEL:042-526-1040

FAX:042-526-2570

E-mail: tachikawa@seiwaacross.co.jp

URL: http://www.seiwaacross.co.jp



携帯サイトから物件詳細を閲覧できます!

取引態様	手数料負担の割合	貸主	0%	借主	100%
仲介元付(一般)	手数料配分の割合	元付	0%	客付	100%