

FOR RENT

賃料	管理費等
99,000円	0円

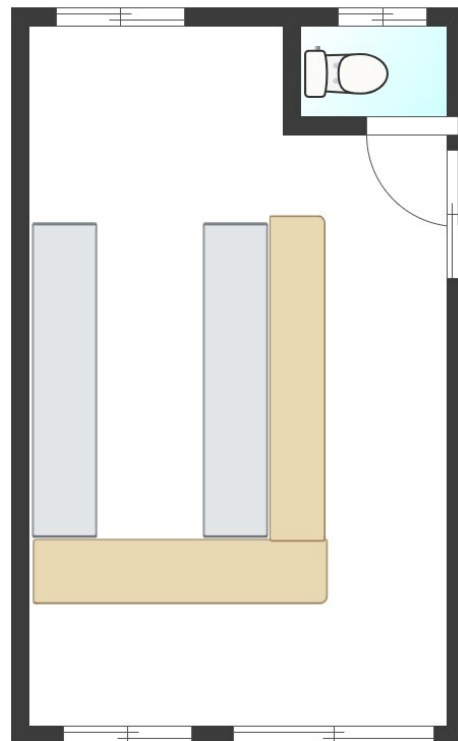
店主が「吉法師」の味を後世に残したいとのこ

防犯カメラ

【外観】



【間取り図】



図面と現況が異なる場合は現況が優先となります。

間取りの「S」はサービスルーム(納戸)です。

間取り			
敷金	3ヶ月	礼金	1ヶ月
敷引/償却金	-	保証金	-
物件種別	店舗(区画)		
建物名・部屋番号	武蔵野台二丁目貸店舗		
物件所在地	東京都福生市武蔵野台2丁目17-56		
交通	八高線 東福生駅 徒歩11分 青梅線 福生駅 徒歩13分		
間取詳細			
構造・規模	木造2階建1階		
専有面積	36.36㎡	向き	
築年月	1991年9月	契約期間	3年
損害保険		入居時期	相談
駐車場	近隣駐車場		
設備	エアコン2台		
その他費用			
入居諸条件	ペット不可 事務所不可 楽器等の使用不可 法人可		
保証会社	必須 初回80%、年間2万円。		
備考	店主が「吉法師」の味を後世に残したいとのことで、後継者も同時に探しております。現在も営業中となりますので利用開始日は相談とさせていただきます。		

情報更新日2025年4月6日

No.000005633

お問合せ先



東京都知事(11)第41013号
全国賃貸不動産管理業協会

誠和計画株式会社 アクロス立川

東京都立川市高松町3丁目14-17

TEL:042-526-1040

FAX:042-526-2570

E-mail: tachikawa@seiwaacross.co.jp

URL: http://www.seiwaacross.co.jp



携帯サイトから物件詳細を閲覧できます!

取引態様	手数料負担の割合	貸主	0%	借主	100%
仲介元付(専任)	手数料配分の割合	元付	0%	客付	100%