

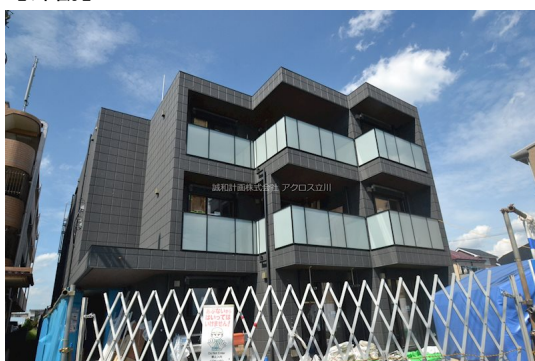
# FOR RENT

賃料	管理費等
140,000円	8,000円

## ペット共生型賃貸 省エネルギー性能表示

オートロック,ダブルディンプルキー,玄関ホール,防犯カメラ,メールボックス,平置駐車場

【外観】



【間取り図】



間取り	2LDK		
敷金	1ヶ月	礼金	1.5ヶ月
敷引/償却金	-	保証金	-
物件種別	マンション		
建物名・部屋番号	CONCERTO 0202号室		
物件所在地	東京都立川市砂川町1丁目6-1		
交通	多摩モノレール 泉体育館駅 徒歩13分 多摩モノレール 砂川七番駅 徒歩14分		
間取詳細	LDK(12.3畳) 洋室(5.5畳) 洋室(4.5畳)		
構造・規模	鉄骨 3階建 2階		
専有面積	54.28㎡	向き	東
築年月	2024年9月下旬	契約期間	2年
損害保険	有 18,400円 24ヶ月	入居時期	2026年5月下旬予定
駐車場	有(敷地内) 11000円/月~		
設備	B S, I Hキッチンヒーター, TVインターホン, エアコン, エアコン全室, シャッター, シャワー, シャワ		
その他費用	[一時金] My Concier会費: 18,000円 鍵交換費: 34,100円 [備考] 室内清掃費用 85,800円 退去時精算		
入居諸条件	ペット可 事務所不可 楽器等の使用不可 性別不問		
保証会社	必須 初回保証料: 賃料総額の50% 2年毎2万円		
備考			

図面と現況が異なる場合は現況が優先となります。

間取りの「S」はサービスルーム(納戸)です。

情報更新日2026年4月14日

No.000005601

お問合せ先



東京都知事(11)第41013号  
全国賃貸不動産管理業協会

誠和計画株式会社 アクロス立川

東京都立川市高松町3丁目14-17

TEL:042-526-1040

FAX:042-526-2570

E-mail: tachikawa@seiwaacross.co.jp

URL: https://www.across-web.com



携帯サイトから物件詳細を閲覧できます!

取引態様	手数料負担の割合	貸主	0%	借主	100%
仲介元付(一般)	手数料配分の割合	元付	0%	客付	100%