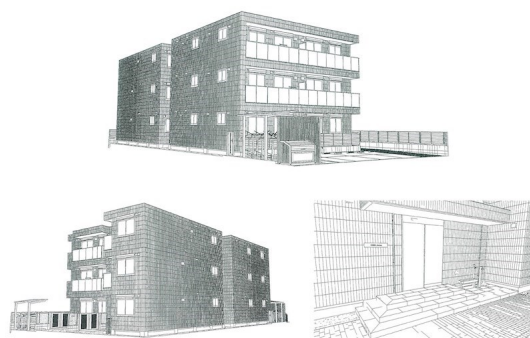


賃料	管理費等
145,000円	10,000円

## 2024年10月に完成予定！旭化成施工の新築へー

2 F 以上, 2 面採光, 角住戸, 玄関ホール, 駅まで平坦, 平坦地, 平置駐車場

【外観】



【間取り図】



図面と現況が異なる場合は現況が優先となります。

間取りの「S」はサービスルーム(納戸)です。

情報更新日2024年9月16日

No.000005541

お問合せ先

東京都知事(11)第41013号  
全国賃貸不動産管理業協会

誠和計画株式会社 アクロス立川

東京都立川市高松町3丁目14-17

TEL:042-526-1040

FAX:042-526-2570

E-mail: tachikawa@seiwaacross.co.jp

URL: http://www.seiwaacross.co.jp



携帯サイトから物件詳細を閲覧できます！

取引態様	手数料負担の割合	貸主	0%	借主	100%
仲介元付(一般)	手数料配分の割合	元付	0%	客付	100%

間取り	2LDK		
敷金	1ヶ月	礼金	1.5ヶ月
敷引/償却金	-	保証金	-
物件種別	マンション		
建物名・部屋番号	メゾングリシーヌ昭島 0202号室		
物件所在地	東京都昭島市中神町1185-		
交通	青梅線 中神駅 徒歩2分 青梅線 東中神駅 徒歩14分		
間取詳細	LDK(11.3畳) 洋室(5.6畳) 洋室(5畳)		
構造・規模	鉄骨 3階建 2階		
専有面積	56.37㎡	向き	
築年月	2024年10月	契約期間	2年
損害保険	有 18,400円 24ヶ月	入居時期	2024年10月下旬予定
駐車場	要問い合わせ		
設備	3口以上コンロ, B S, T V インターホン, ウォークインクローゼット, エアコン, ガスコンロ設置済, システ		
その他費用	[一時金] My Concier Club会費: 15,000円 [備考] 退去時クリーニング費用: 66,000円税込 退去時精算		
入居諸条件	ペット可 事務所不可 楽器等の使用不可 性別不問		
保証会社	必須 初回総賃料の50%、2年毎2万円。		
備考	無料W i F i 対応! 当物件はヘーベル電気のみ利用となります。		