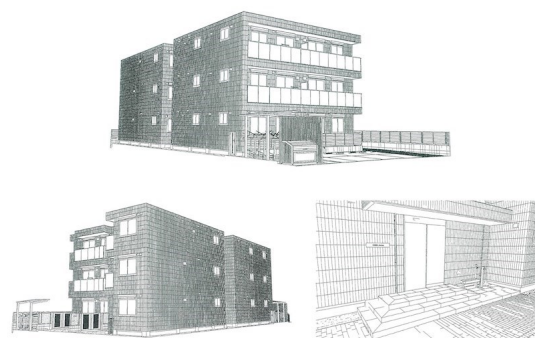


賃料	管理費等
141,000円	10,000円

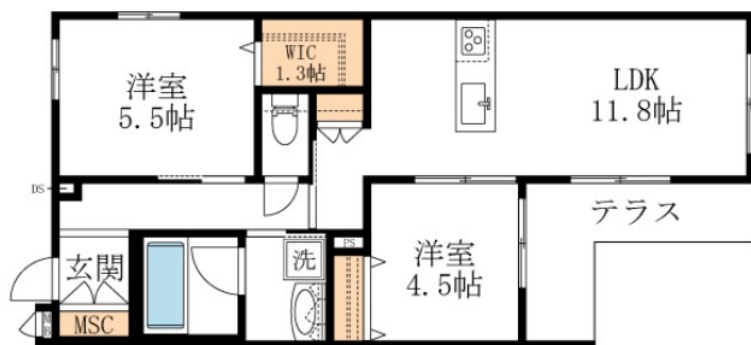
2024年10月に完成予定！旭化成施工の新築へー

2面採光,角住戸,玄関ホール,駅まで平坦,平坦地,平置駐車場

【外観】



【間取り図】



間取り	2LDK		
敷金	1ヶ月	礼金	1.5ヶ月
敷引/償却金	-	保証金	-
物件種別	マンション		
建物名・部屋番号	メゾングリシーヌ昭島 0103号室		
物件所在地	東京都昭島市中神町1185-		
交通	青梅線 中神駅 徒歩2分 青梅線 東中神駅 徒歩14分		
間取詳細	LDK(11.8畳) 洋室(5.5畳) 洋室(4.5畳)		
構造・規模	鉄骨 3階建 1階		
専有面積	56.47㎡	向き	
築年月	2024年10月	契約期間	2年
損害保険	有 18,400円 24ヶ月	入居時期	2024年10月下旬予定
駐車場	空無		
設備	3口以上コンロ,BS,T,Vインターホン,ウォークインクローゼット,エアコン,ガスコンロ設置済,システ		
その他費用	[一時金] My Concier Club会費:15,000円 [備考] 退去時クリーニング費用:66,000円税込 退去時精算		
入居諸条件	ペット可 事務所不可 楽器等の使用不可 性別不問		
保証会社	必須 初回総賃料の50%、2年毎2万円。		
備考	無料W i F i 対応! 当物件はヘーベル電気のみ利用となります。		

図面と現況が異なる場合は現況が優先となります。

間取りの「S」はサービスルーム(納戸)です。

情報更新日2024年10月6日

No.000005538



東京都知事(11)第41013号
全国賃貸不動産管理業協会

誠和計画株式会社 アクロス立川

東京都立川市高松町3丁目14-17
TEL:042-526-1040 FAX:042-526-2570
E-mail:tachikawa@seiwaacross.co.jp
URL:http://www.seiwaacross.co.jp



携帯サイトから物件詳細を閲覧できます!

取引態様	手数料負担の割合	貸主	0%	借主	100%
仲介元付(一般)	手数料配分の割合	元付	0%	客付	100%