

賃料	管理費等
150,000円	8,000円

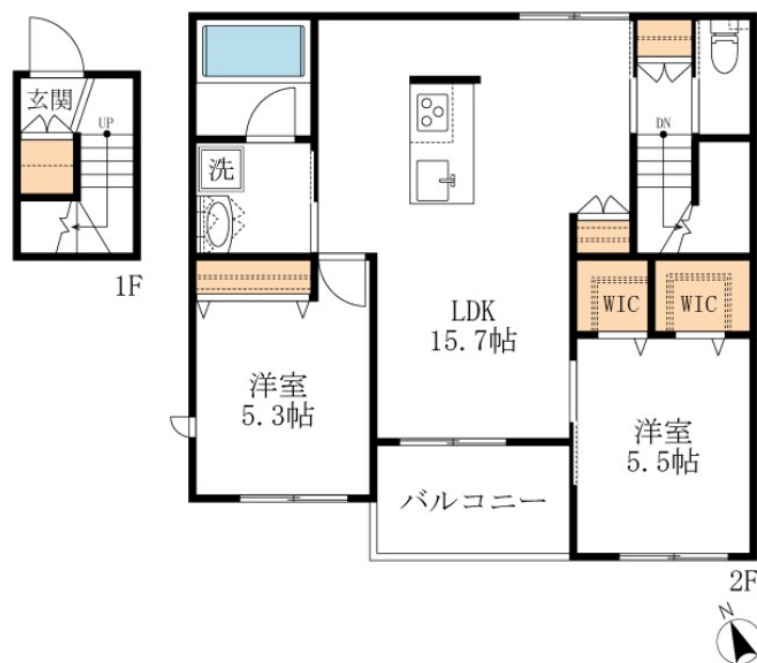
2024年9月に完成！旭化成施工の新築へーベル

2F以上, 2面採光, 角住戸, 玄関ホール, 最上階, 上階無し, 平置駐車場

【外観】



【間取り図】



間取り	2LDK		
敷金	1ヶ月	礼金	1ヶ月
敷引/償却金	-	保証金	-
物件種別	マンション		
建物名・部屋番号	ル・ブルニエ 0201号室		
物件所在地	東京都昭島市緑町4丁目19-17		
交通	青梅線 拝島駅 徒歩9分 西武拝島線 拝島駅 徒歩9分		
間取詳細	LDK(15.7畳) 洋室(5.5畳) 洋室(5.3畳)		
構造・規模	鉄骨 2階建 2階		
専有面積	70.47㎡	向き	
築年月	2024年9月	契約期間	2年
損害保険	有 18,400円 24ヶ月	入居時期	即時
駐車場	要問い合わせ		
設備	3口以上コンロ, B S, T Vインターホン, ウォークインクローゼット, エアコン, ガスキッチン, ガスコンロ		
その他費用	[一時金] My Concel Club会費: 15,000円 [備考] 退去時クリーニング費用: 66,000円税込 退去時精算		
入居諸条件	ペット可 事務所不可 楽器等の使用不可 学生不可		
保証会社	必須 初回総賃料の50%、2年毎2万円。		
備考	話題のZEH M物件！太陽光発電もあります！耐震・耐火性に優れた旭化成へーベルメゾン！！		

図面と現況が異なる場合は現況が優先となります。

間取りの「S」はサービスルーム(納戸)です。

情報更新日2024年10月18日

No.000005528

お問合せ先



東京都知事(11)第41013号
全国賃貸不動産管理業協会

誠和計画株式会社 アクロス立川

東京都立川市高松町3丁目14-17

TEL:042-526-1040

FAX:042-526-2570

E-mail: tachikawa@seiwaacross.co.jp

URL: http://www.seiwaacross.co.jp



携帯サイトから物件詳細を閲覧できます！

取引態様	手数料負担の割合	貸主	0%	借主	100%
仲介元付(専任)	手数料配分の割合	元付	0%	客付	100%