

# FOR RENT

賃料	管理費等
127,000円	7,000円

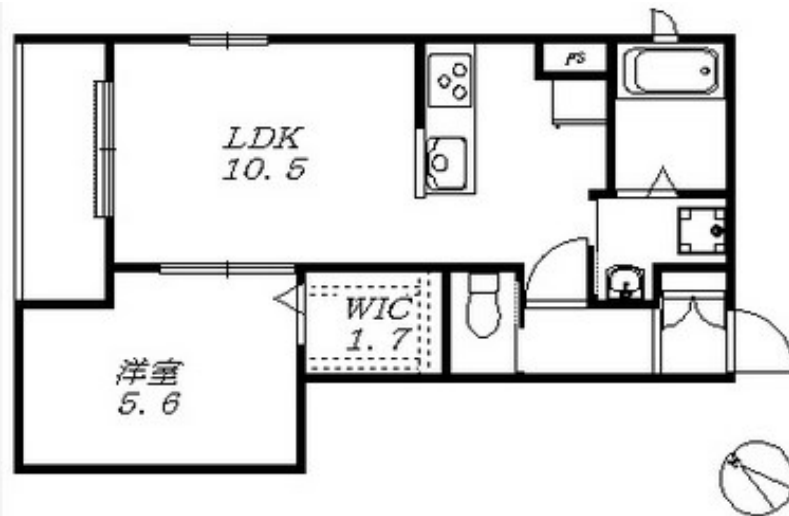
## 立川駅徒歩圏、人気の高い高松町エリアのオート

2F以上,オートロック,ディンプルキー,玄関ホール,南面バルコニー,陽当たり良好,始発駅,耐火構造,耐震構造,平坦地,メールボックス,市街地が近い

【外観】



【間取り図】



間取り	1LDK		
敷金	1ヶ月	礼金	1ヶ月
敷引/償却金	-	保証金	-
物件種別	マンション		
建物名・部屋番号	Current立川 401号室		
物件所在地	東京都立川市高松町3丁目20-20		
交通	南武線 立川駅 徒歩8分 多摩モノレール 立川北駅 徒歩8分		
間取詳細	LDK(10.6畳) 洋室(5.6畳) 納戸(1.7畳)		
構造・規模	ALC 5階建 4階		
専有面積	41.32㎡	向き	南西
築年月	2016年3月	契約期間	2年
損害保険	有 18,400円 24ヶ月	入居時期	2026年6月上旬予定
駐車場	無 駐輪場		
設備	24時間換気システム, 3点給湯, B S, C A T V, I Hクッキングヒーター, T V インターホン, ウォークイ		
その他費用	[一時金] My Concier Club会費: 18,000円 鍵交換手数料: 25,300円 [備考] 室内清掃費用 71,500円 退去時精算		
入居諸条件	ペット不可 性別不問 二人可 高齢者相談 法人可		
保証会社	必須 初回契約事務手数料: 賃料等の50%、保証更新料: 20,000円/2年間		
備考	施工からご入居後まで一貫した管理で安心の旭化成ヘーベルメゾンです。		

図面と現況が異なる場合は現況が優先となります。

間取りの「S」はサービスルーム(納戸)です。

情報更新日2026年4月17日

No.000005386

お問合せ先



東京都知事(11)第41013号  
全国賃貸不動産管理業協会

誠和計画株式会社 アクロス立川

東京都立川市高松町3丁目14-17

TEL:042-526-1040

FAX:042-526-2570

E-mail: tachikawa@seiwaacross.co.jp

URL: https://www.across-web.com



携帯サイトから物件詳細を閲覧できます!

取引態様	手数料負担の割合	貸主	0%	借主	100%
仲介元付(一般)	手数料配分の割合	元付	0%	客付	100%