

# FOR RENT

賃料	管理費等
155,000円	10,000円

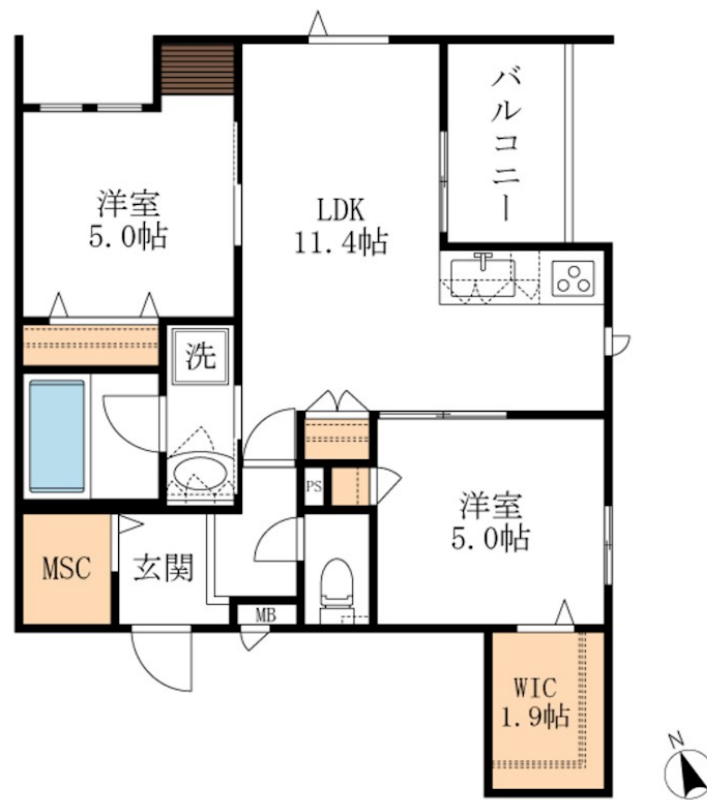
## 2023年5月に完成した旭化成施工の築浅へーべ

2F以上, 2面採光, オートロック, 角住戸, 玄関ホール, 駅まで平坦, 閑静な住宅街, 防犯カメラ

【外観】



【間取り図】



図面と現況が異なる場合は現況が優先となります。

間取りの「S」はサービスルーム(納戸)です。

間取り	2LDK		
敷金	1ヶ月	礼金	1ヶ月
敷引/償却金	-	保証金	-
物件種別	マンション		
建物名・部屋番号	A・friend 0203号室		
物件所在地	東京都昭島市玉川町2丁目6-20		
交通	青梅線 中神駅 徒歩6分 青梅線 東中神駅 徒歩7分		
間取詳細	LDK(11.4畳) 洋室(5畳) 洋室(5畳)		
構造・規模	鉄骨 3階建 2階		
専有面積	56.35㎡	向き	
築年月	2023年5月	契約期間	2年
損害保険	有 18,400円 24ヶ月	入居時期	2026年5月下旬予定
駐車場	無		
設備	3口以上コンロ, 3点給湯, BS, TVインターホン, ウォークインクローゼット, エアコン, クローゼット,		
その他費用	[一時金] My Concier Club会費: 18,000円 鍵交換費: 34,100円 [備考] 退去時クリーニング費用: 85,800円 退去時精算		
入居諸条件	ペット可 事務所不可 楽器等の使用不可 学生相談		
保証会社	必須 初回総賃料の50%、2年毎2万円。		
備考	話題のZEH M物件! 太陽光発電もあります!!		

情報更新日2026年4月2日

No.000004471



東京都知事(11)第41013号  
全国賃貸不動産管理業協会

### 誠和計画株式会社 アクロス立川

東京都立川市高松町3丁目14-17  
TEL:042-526-1040 FAX:042-526-2570  
E-mail: tachikawa@seiwaacross.co.jp  
URL: https://www.across-web.com



携帯サイトから物件詳細を閲覧できます!

取引態様	手数料負担の割合	貸主	0%	借主	100%
仲介元付(一般)	手数料配分の割合	元付	0%	客付	100%