

FOR RENT

賃料	管理費等
115,000円	7,000円

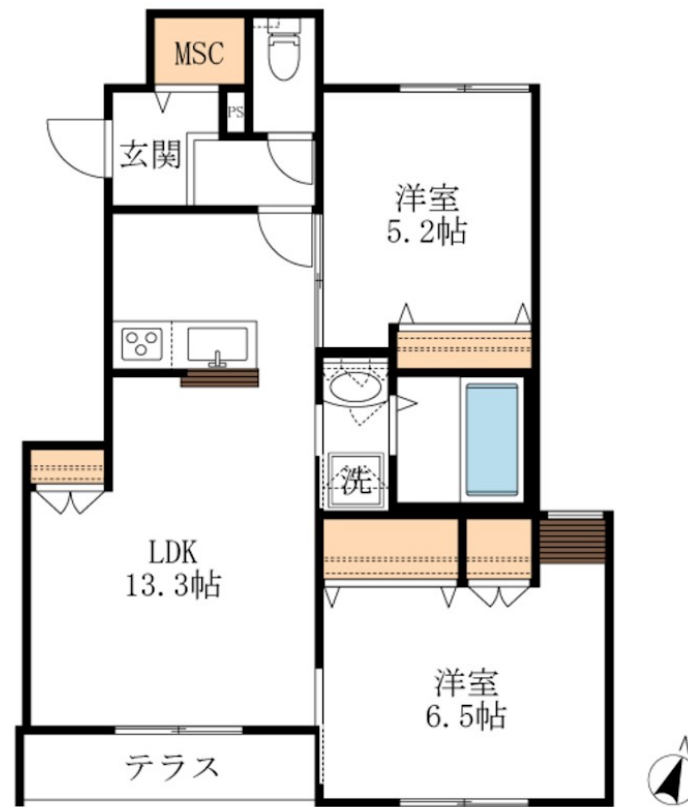
ペット共生型の築浅ハーベルメゾンです！太陽光

角住戸,寝室10畳以上,南面バルコニー,メールボックス

【外観】



【間取り図】



図面と現況が異なる場合は現況が優先となります。

間取りの「S」はサービスルーム(納戸)です。

間取り	2LDK		
敷金	1ヶ月	礼金	1ヶ月
敷引/償却金	-	保証金	-
物件種別	マンション		
建物名・部屋番号	ESPOIR 0102号室		
物件所在地	東京都福生市福生1175		
交通	青梅線 福生駅 徒歩9分 八高線 東福生駅 徒歩20分		
間取詳細	LDK(13.3畳) 洋室(6.2畳) 洋室(5.5畳)		
構造・規模	鉄骨 2階建 1階		
専有面積	59.8㎡	向き	
築年月	2022年12月	契約期間	2年
損害保険	有 18,400円 24ヶ月	入居時期	2025年1月下旬予定
駐車場	無 駐輪場		
設備	3口以上コンロ, 3点給湯, B S, T Vインターホン, ウォークインクローゼット 2ヶ所, エアコン, カウンタ		
その他費用	[一時金] My Concier Club会費: 15,000円 鍵交換費用: 41,800円 [備考] 退去時クリーニング費用: 66,000円(税込) 退去時精算		
入居諸条件	ペット相談 事務所不可 楽器等の使用不可 二人可		
保証会社	必須 初回総賃料の50%、2年毎2万円。		
備考	ペット共生、ネット無料、オートロック付きの築浅ハーベルメゾン！！		

情報更新日2024年12月21日

No.000004213

お問合せ先



東京都知事(11)第41013号
全国賃貸不動産管理業協会

誠和計画株式会社 アクロス立川

東京都立川市高松町3丁目14-17

TEL:042-526-1040

FAX:042-526-2570

E-mail: tachikawa@seiwaacross.co.jp

URL: http://www.seiwaacross.co.jp



携帯サイトから物件詳細を閲覧できます！

取引態様	手数料負担の割合	貸主	0%	借主	100%
仲介元付(一般)	手数料配分の割合	元付	0%	客付	100%