

# FOR RENT

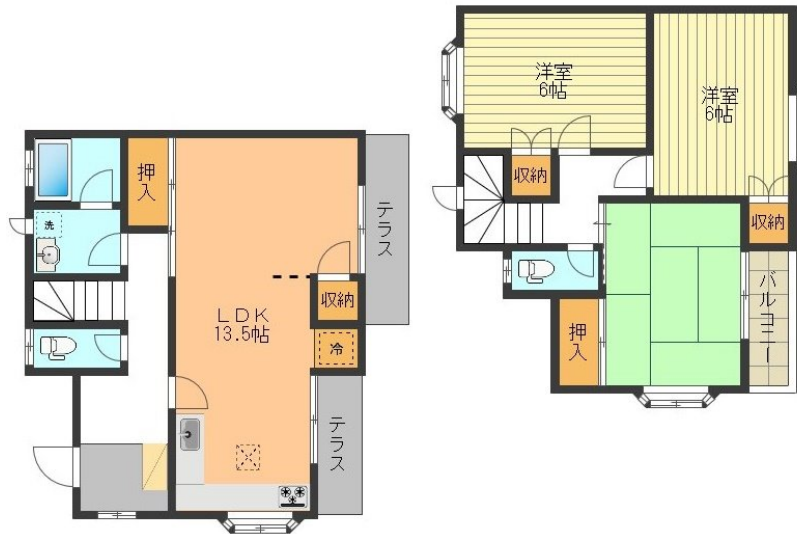
賃料	管理費等
110,000円	0円

1フロア2住戸,ディンプルキー,角住戸,振り分け,当社管理物件,陽当たり良好

### 【外観】



### 【間取り図】



間取り	3LDK		
敷金	1ヶ月	礼金	1ヶ月
敷引/償却金	-	保証金	-
物件種別	テラスハウス		
建物名・部屋番号	金程テラスハウス 0001号室		
物件所在地	神奈川県川崎市麻生区金程3丁目2-4		
交通	小田急線 新百合ヶ丘駅 徒歩20分		
間取詳細	LDK(13.5畳) 洋室(6畳) 洋室(6畳) 和室(6畳)		
構造・規模	木造 2階建		
専有面積	80.99㎡	向き	南東
築年月	1994年2月	契約期間	2年
損害保険	有 19,000円 24ヶ月	入居時期	2024年10月中旬
駐車場	付(無料)		
設備	3口以上コンロ,TVインターホン,エアコン,エアコン3台,ガスコンロ設置済,キッチンに窓,システムキ		
その他費用	[一時金] 鍵交換費用:22,000円 [備考] 退去時クリーニング費用:99,000円 退去時敷金精算		
入居諸条件	ペット可 楽器等の使用不可 性別不問 二人可		
保証会社	必須(オリコフォレントインシュア) 初回保証料:賃料総額の50%、年間保証料:1万円、月額		
備考			

図面と現況が異なる場合は現況が優先となります。

間取りの「S」はサービスルーム(納戸)です。

情報更新日2024年9月19日

No.0000000887

お問合せ先



東京都知事(11)第41013号  
全国賃貸不動産管理業協会

誠和計画株式会社 アクロス立川

東京都立川市高松町3丁目14-17

TEL:042-526-1040

FAX:042-526-2570

E-mail:tachikawa@seiwaacross.co.jp

URL:http://www.seiwaacross.co.jp



携帯サイトから物件詳細を閲覧できます!

取引態様	手数料負担の割合	貸主	0%	借主	100%
仲介元付(専任)	手数料配分の割合	元付	0%	客付	100%