

FOR RENT

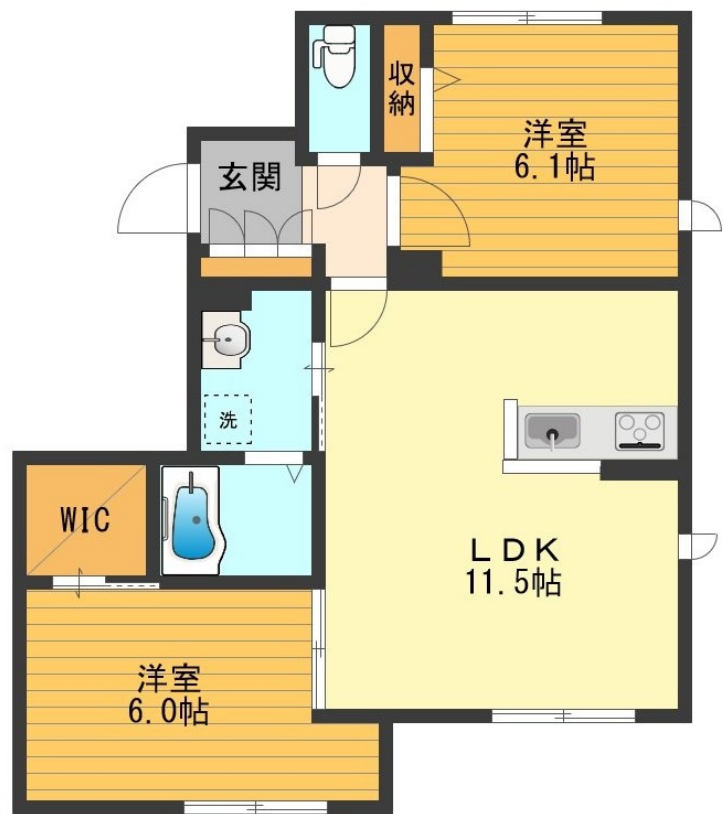
賃料	管理費等
120,000円	8,000円

1フロア2住戸,2面採光,オートロック,ディンプルキー,角住戸,玄関ホール,東南角住戸,防犯ガラス,陽当たり良好,駅まで平坦,駅前,平置駐車場

【外観】



【間取り図】



図面と現況が異なる場合は現況が優先となります。

間取りの「S」はサービスルーム(納戸)です。

間取り	2LDK		
敷金	無	礼金	1.5ヶ月
敷引/償却金	-	保証金	-
物件種別	マンション		
建物名・部屋番号	Esprit 0102号室		
物件所在地	東京都立川市柏町3丁目1-3		
交通	多摩モノレール 砂川七番駅 徒歩1分 多摩モノレール 泉体育館駅 徒歩8分		
間取詳細			
構造・規模	鉄骨3階建1階		
専有面積	57.84㎡	向き	南
築年月	2018年3月上旬	契約期間	2年
損害保険	有 17,800円 24ヶ月	入居時期	2025年5月下旬
駐車場	近隣駐車場 11000円/月 ~ 駐輪場		
設備	3口以上コンロ,3点給湯,B S,I Hクッキングヒーター,T Vインターホン,インターネット専用線各部屋		
その他費用	[一時金] 鍵交換費用: 28,600円 ハウスクリーニング費用: 73,700円 [月次費用] シャーメゾンライフサポート: 1,320円		
入居諸条件	ペット不可 事務所不可 楽器等の使用不可 二人可		
保証会社	必須 初回保証料: 33,000円 月額保証料: 賃料総額の2%		
備考			

情報更新日2025年4月4日

No.000000507



東京都知事(11)第41013号
全国賃貸不動産管理業協会
誠和計画株式会社 アクロス立川
東京都立川市高松町3丁目14-17
TEL:042-526-1040 FAX:042-526-2570
E-mail: tachikawa@seiwaacross.co.jp
URL: http://www.seiwaacross.co.jp



携帯サイトから物件詳細を閲覧できます!

取引態様 仲介元付(専任)	手数料負担の割合	貸主	0%	借主	100%
	手数料配分の割合	元付	50%	客付	50%