

FOR RENT

賃料	管理費等
128,000円	7,000円

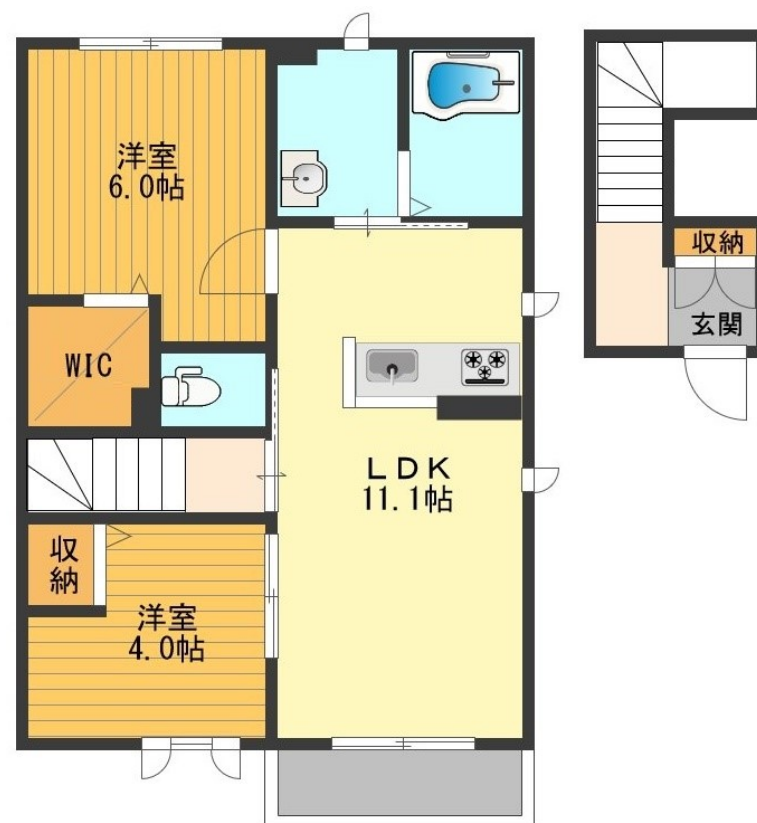
耐震・耐久性に優れた積水ハウスシャーマゾン！

1フロア2住戸, 2F以上, 2面採光, 角住戸, 玄関ホール, 最上階, 上階無し, 全室南向き, 陽当たり良好, 耐震構造, 平置駐車場

【外観】



【間取り図】



図面と現況が異なる場合は現況が優先となります。

間取りの「S」はサービスルーム(納戸)です。

間取り	2LDK		
敷金	無	礼金	2ヶ月
敷引 / 償却金	-	保証金	-
物件種別	アパート		
建物名・部屋番号	Espoir 0202号室		
物件所在地	東京都立川市柏町3丁目7-3		
交通	多摩モノレール 砂川七番駅 徒歩2分 多摩モノレール 泉体育館駅 徒歩9分		
間取詳細	洋室(6畳) LDK(11.1畳) 洋室(4畳)		
構造・規模	軽量鉄骨 2階建 2階		
専有面積	54.66㎡	向き	
築年月	2017年2月下旬	契約期間	2年
損害保険	有 17,800円 24ヶ月	入居時期	2026年4月中旬予定
駐車場	有(敷地内) 11000円/月 ~ 駐輪場		
設備	3点給湯, C A T V, I H キッチンヒーター, T V インターホン, ウォークインクローゼット, エアコン, エ		
その他費用	[一時金] 鍵交換手数料: 12,100円 退去時クリーニング費用: 86,020円 [月次費用] シャーマゾンライフSUPPORT24: 1,320円		
入居諸条件	ペット不可 事務所不可 楽器等の使用不可 二人可		
保証会社	必須 (オリコフォレントインシュア) 初回契約事務手数料33,000円、以降毎月総賃料の2%。		
備考	耐震・耐久性に優れた積水ハウスシャーマゾン！		

情報更新日2025年12月26日

No.0000000432

お問合せ先



東京都知事(11)第41013号
全国賃貸不動産管理業協会

誠和計画株式会社 アクロス立川

東京都立川市高松町3丁目14-17

TEL:042-526-1040

FAX:042-526-2570

E-mail: tachikawa@seiwaacross.co.jp

URL: https://www.across-web.com



携帯サイトから物件詳細を閲覧できます！

取引態様	手数料負担の割合	貸主	0%	借主	100%
仲介元付(専任)	手数料配分の割合	元付	0%	客付	100%